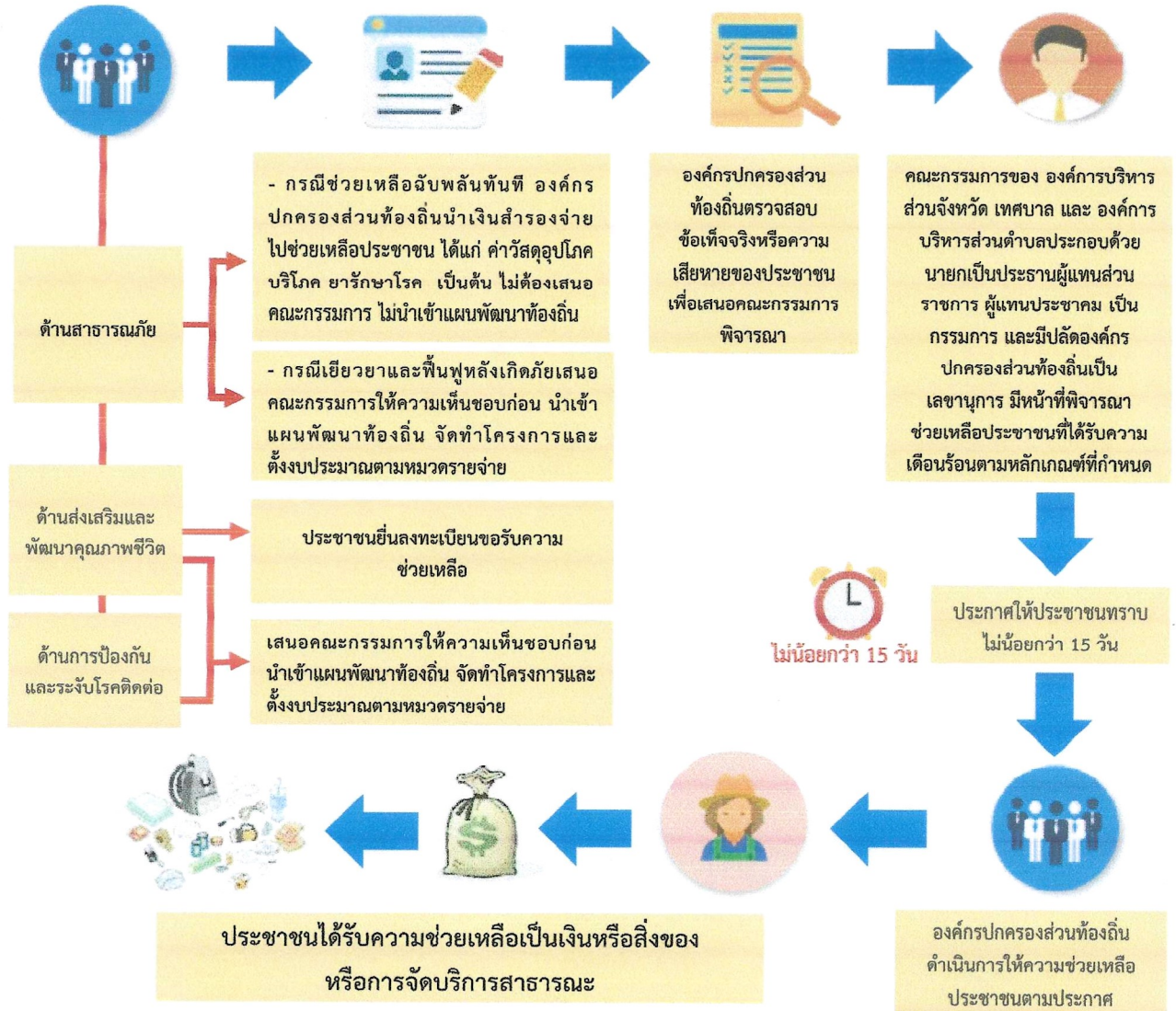




**กระบวนการ/ขั้นตอน และระยะเวลา**



**ข้อสังเกต/ข้อควรระวัง/แนวทางการแก้ไข**

1. อยู่ในขอบเขตอำนาจหน้าที่ขององค์กรปกครองส่วนท้องถิ่น
2. การช่วยเหลือฉุกเฉินฉับพลันทันทีใช้เงินสำรองจ่าย
3. ประสาน ส่วนราชการ หน่วยงานอื่น เพื่อให้การช่วยเหลือ
4. การช่วยเหลือหลังเกิดภัย การส่งเสริมพัฒนาคุณภาพชีวิตให้จัดตั้งงบประมาณตามหมวดรายจ่ายและทำโครงการเสนอผู้บริหารท้องถิ่นนำเข้าแผนพัฒนาท้องถิ่น
5. การช่วยเหลือไม่เกินอัตราที่หลักเกณฑ์กำหนด



## ข้อกฎหมายที่เกี่ยวข้อง/ระเบียบ

1. ระเบียบกระทรวงมหาดไทยว่าด้วยค่าใช้จ่ายเพื่อช่วยเหลือประชาชนตามอำนาจหน้าที่ขององค์กรปกครองส่วนท้องถิ่น พ.ศ. 2560
2. ระเบียบกระทรวงการคลังว่าด้วยเงินอุดหนุนราชการเพื่อช่วยเหลือผู้ประสบภัยพิบัติกรณีฉุกเฉิน พ.ศ. 2556
3. ประกาศกรมส่งเสริมการปกครองท้องถิ่น เรื่อง หลักเกณฑ์วิธีการปฏิบัติงานศูนย์ปฏิบัติการร่วมในการช่วยเหลือประชาชนขององค์กรปกครองส่วนท้องถิ่น ลงวันที่ 11 ตุลาคม 2560
4. หลักเกณฑ์การใช้จ่ายเงินอุดหนุนราชการเพื่อช่วยเหลือผู้ประสบภัยพิบัติกรณีฉุกเฉิน พ.ศ. 2556
5. หลักเกณฑ์วิธีปฏิบัติปลีกย่อยเกี่ยวกับการให้ความช่วยเหลือด้านการเกษตรผู้ประสบภัยกรณีฉุกเฉิน พ.ศ. 2556
6. หลักเกณฑ์ของกระทรวงสาธารณสุข
7. หลักเกณฑ์ของกระทรวงการพัฒนาสังคมและความมั่นคงของมนุษย์



## ช่องทางการติดต่อ/ร้องเรียน

- ✦ ส่วนการจัดสรรเงินอุดหนุนและพัฒนาระบบงบประมาณ อาคาร 4 ชั้น 5 สำนักบริหารการคลังท้องถิ่น กรมส่งเสริมการปกครองท้องถิ่น เบอร์โทรสำนักงาน : 0 2241 9000 ต่อ 1524,1528 เบอร์โทรผู้รับผิดชอบ : 0 2241 9000 ต่อ 1528
- ✦ เว็บไซต์ [www.dla.go.th](http://www.dla.go.th) “สายตรง สด.”
- ✦ ศูนย์ดำรงธรรมท้องถิ่น กรมส่งเสริมการปกครองท้องถิ่น



## ช่องทางการให้บริการ

- ส่วนการจัดสรรเงินอุดหนุนและพัฒนาระบบงบประมาณ อาคาร 4 ชั้น 5 สำนักบริหารการคลังท้องถิ่น กรมส่งเสริมการปกครองท้องถิ่น เบอร์โทรสำนักงาน : 0 2241 9000 ต่อ 1524,1528 เบอร์โทรผู้รับผิดชอบ : 0 2241 9000 ต่อ 1528



## รายละเอียดเพิ่มเติม

สามารถสืบค้นรายละเอียดเพิ่มเติมได้ที่

- ทางเว็บไซต์ สด. [www.dla.go.th](http://www.dla.go.th) หมวด “หน่วยงานภายใน” เมนู “สำนัก..... /กอง...”

- หรือทาง QR CODE



ผู้จัดทำ นายพงษ์ศักดิ์ กวินันท์ชัย ผู้อำนวยการจัดสรรเงินอุดหนุนและพัฒนาระบบงบประมาณ  
 ผู้รับรอง นางวิภา ฐุสรานนท์ ผู้อำนวยการสำนักบริหารการคลังท้องถิ่น  
 สังกัด สำนักบริหารการคลังท้องถิ่น