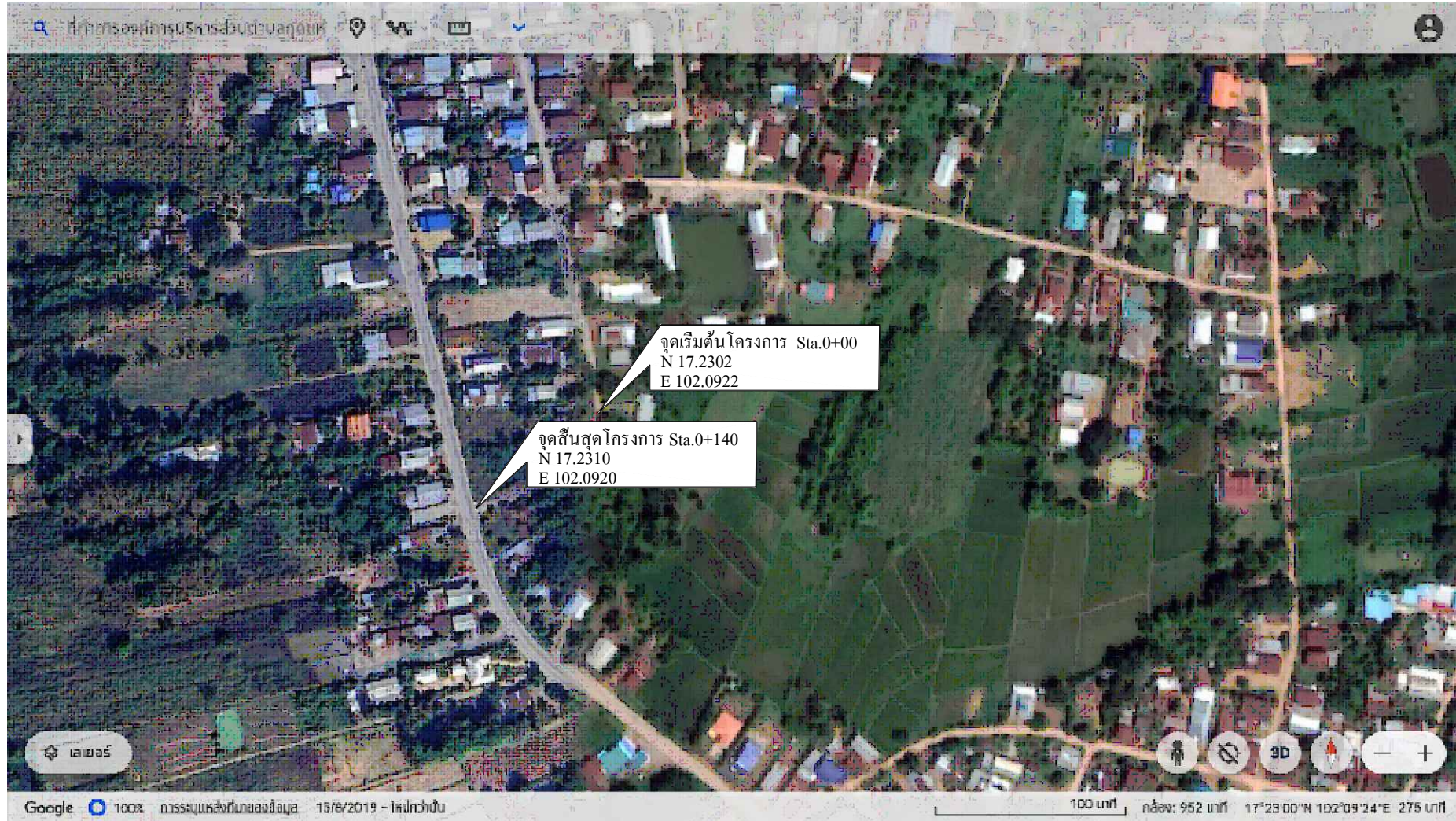


โครงการซ่อมสร้างถนนลาดยางผิวทางแอสฟัลท์คอนกรีต (เส้นพรชัยซอย 5) บ้านพรชัย หมู่ที่ 9 ตำบลกุดแห่ อำเภอนากลาง จังหวัดหนองบัวลำภู กว้าง 4 เมตร ระยะทาง 140.00 เมตร หนา 0.05 เมตร หรือมีพื้นที่ไม่น้อยกว่า 560.00 ตารางเมตร



ผังแสดงที่ตั้งโครงการ

1. ผู้รับจ้างต้องใช้วัสดุประเภทวัสดุหรือครุภัณฑ์ที่จะใช้ในงานก่อสร้างเป็นวัสดุที่ผลิตภายในประเทศ โดยต้องใช้ไม่น้อยกว่าร้อยละ 60 ของมูลค่าวัสดุ ที่จะใช้ในงานก่อสร้างทั้งหมด ตามสัญญา
2. ผู้รับจ้างต้องใช้เหล็กที่ผลิตภายในประเทศไม่น้อยกว่าร้อยละ 90 ของปริมาณเหล็กที่ต้องใช้ทั้งหมดตามสัญญา

ชื่อโครงการ โครงการซ่อมสร้างถนนลาดยางผิวทางแอสฟัลท์คอนกรีต (เส้นพรชัยซอย 5)	
สถานที่ดำเนินการ บ้านพรชัย หมู่ที่ 9 ตำบลกุดแห่ อำเภอนากลาง จังหวัดหนองบัวลำภู	
เขียนแบบ (นายสุชวิช แจ็งกำพี) ผู้ช่วยนายช่างโยธา	
สำรวจ (นายสุชวิช แจ็งกำพี) ผู้ช่วยนายช่างโยธา	
ตรวจสอบ (นายยงยุทธ เชื้ออูน) ผู้อำนวยการกองการศึกษา รักษาราชการแทน ผอ.กองช่าง	
เห็นชอบ (นายกฤษดิพงษ์ สุป้อง) ปลัด อบต.กุดแห่	
อนุมัติ (นายสังวาลย์ เลิศสงคราม) นายก อบต.กุดแห่	

แบบเลขที่ อบต.	แผ่นที่ / จำนวนแผ่น 1/1
-------------------	-----------------------------------